

JB

中华人民共和国机械行业标准

JB/T 2548.1—96

床身铣床 参数

1996-04-11 发布

1996-10-01 实施

中华人民共和国机械工业部 发布

床身铣床 参数

代替 JB 2548—79

1 主题内容与适用范围

本标准规定了床身铣床的主要参数及有关联结参数。

本标准适用于工作台面宽度为 320~1250 mm、一般用途的新设计床身铣床。

2 引用标准

GB 158 T 形槽

GB 3837.1 机床工具 7:24 圆锥联结 主轴端部

3 参数

3.1 一般用途的床身铣床的主要基本型式如图 1~图 3 所示,其参数应符合表 1 的规定。

3.2 工作台面长度和三个方向行程的数值,允许以表 1 中的规定为基数,按 50 的整倍数予以增减。

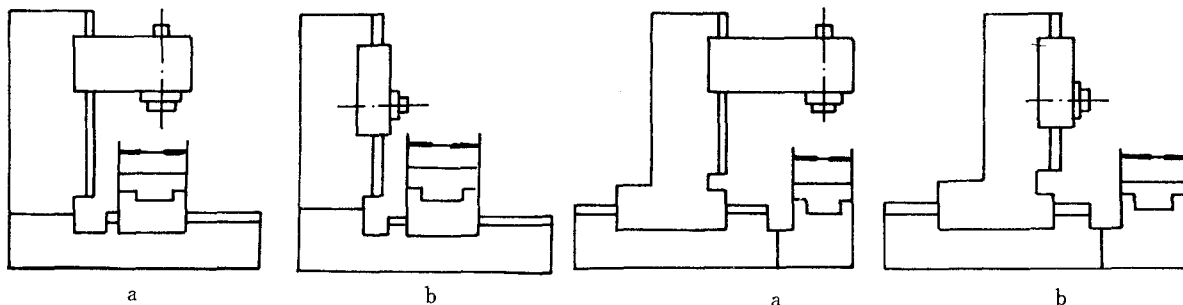


图 1 型式 I (十字工作台型)

图 2 型式 I (立柱移动型)

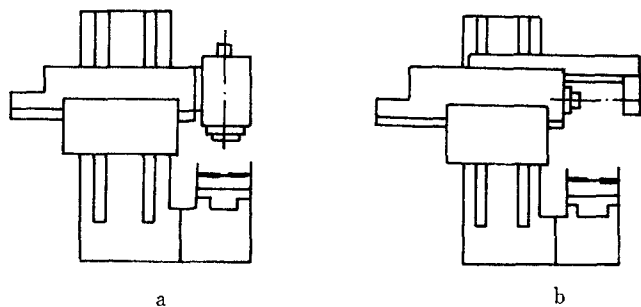


图 3 型式 III (滑枕移动型)